

ISO 9001:2015

Zertifiziertes  
QM-System



Bayerische  
Waldbauernschule



# KURSPROGRAMM 2022



[www.waldbauernschule.bayern.de](http://www.waldbauernschule.bayern.de)

■ IMPRESSUM

Bayerische Waldbauernschule, Goldbergstraße 10, 93309 Kelheim

Vertretungsberechtigter & verantwortlich für den Inhalt: Peter Hummel, Schulleiter

Fon: 09441 6833-0, Fax: 09441 6833-133, Mail: [poststelle@wbs.bayern.de](mailto:poststelle@wbs.bayern.de)

Internet: [www.waldbauernschule.de](http://www.waldbauernschule.de)



BAYERISCHE   
FORSTVERWALTUNG



Bayerischer  
**Bauern**Verband



BAYERISCHER  
WALDBESITZER  
VERBAND e.V.



Bayerische Waldbauernschule

*Sehr geehrte  
Damen und Herren,  
liebe Waldbesitzerinnen  
und Waldbesitzer,*

der Wald wird immer wieder neu entdeckt. Als Erholungs- und Freizeitort ist er absolut „in“ – nicht nur die Corona-Pandemie hat das beflügelt, sondern auch Trends wie Waldbaden oder Geocaching. Gleichzeitig rückt er als Klimaschützer, Wasserfilter und als Hort der Biodiversität in den Fokus. Artenschutz hat hohe Priorität. Holz ist als klimafreundlicher Rohstoff begehrt, zugleich werden aber auch Nutzungsverbote in den Raum gestellt. Parallel dazu setzen Borkenkäfer und Stürme ganzen Landstrichen zu.

Sind wir Waldbewirtschafter in dieser Gemengelage auf dem richtigen Weg? Erkennen wir die Zeichen der Zeit? Muss sich die nachhaltige Waldbewirtschaftung, die in Deutschland vor mehr als 300 Jahren ihren Ursprung fand, grundlegend ändern?

Wenn wir gedanklich einen Schritt zur Seite gehen, wird der Blick klarer. Viele Interessengruppen greifen auf den Wald zu. Doch der Wald ist nicht eindimensional. Die verschiedenen und oft gegensätzlichen Ansprüche sind zum Wohl der gesamten Gesellschaft und in Übereinstimmung mit den Waldbesitzerfamilien auszutarieren. Die Lösung kann eigentlich nur ein Kompromiss sein.

Und genau ein solcher Kompromiss ist die naturschonende, nachhaltige Bewirtschaftung der Wälder möglichst auf ganzer Fläche. Wer kann diese besser sicherstellen als Waldbesitzerfamilien und Forstleute? Seit Generationen kümmern sie sich um die Verjüngung des Waldes, seine Pflege und die maßvolle Ernte des Holzes. Ganz klar wollen sie dabei mit dem eigenen Waldboden, den Jungpflanzen und Altbäumen gut umgehen und den nachfolgenden Generationen gesunde, stabile und ertragreiche Wälder hinterlassen.

Damit dies gelingt, können sich Waldeigentümer von Dienstleistern wie Waldbesitzervereinigungen, Forstbetriebsgemeinschaften und Forstunternehmern technische Unterstützung holen. Oder sie nutzen fachliche Fortbildungsangebote von forstwirtschaftlichen Zusammenschlüssen, den Ämtern für Ernährung, Landwirtschaft und Forsten und nicht zuletzt unserer Waldbauernschule.

An der Waldbauernschule in Kelheim ist es unser Ziel, fundiertes Wissen und Praxiserfahrungen zu allen wichtigen Waldthemen weiterzugeben. Damit die Waldarbeit unfallsicher, ergonomisch, naturschonend und wirtschaftlich durchgeführt

werden kann. Der Freistaat Bayern ermöglicht Waldbesitzenden und ihren Familienangehörigen eine vergünstigte Kurs- teilnahme. Nutzen Sie dieses Angebot, um multifunktionale Wälder aufzubauen und damit alle glücklich zu machen.

**Josef Ziegler**

Vorsitzender des Vereins  
Bayerische Waldbauernschule e.V.

**Peter Hummel**

Schulleiter



#### **4 Vorwort**

#### **8 Das Team der Waldbauernschule**

#### **10 Herzlich willkommen an der Bayerischen Waldbauernschule**

10 Die Leistungen der WBS

10 Die Rahmenbedingungen

11 Die Kurspreise

11 Allgemeine Hinweise

11 Die Anmeldung

#### **12 Waldfachkurse**

13 Grundkurs Waldwirtschaft

14 Waldbau – Grundkurs Baustein 1

14 Waldverjüngung und Holzvermarktung – Grundkurs Baustein 2

15 Waldwirtschaft/Vertiefung – Grundkurs Baustein 3

16 Zukunftswald gestalten

17 Crashkurs für „neue“ Waldbesitzende

17 Waldwirtschaft und Naturschutz

18 Grundsätze der Nadelholzbewirtschaftung

18 Grundsätze der Laubholzbewirtschaftung

19 Waldbestände begründen und verjüngen

19 Waldbestände pflegen und durchforsten Grundmodul

20 Mischbestände pflegen und durchforsten Aufbaumodul

20 Wie wird Holz sortiert und verwendet?

21 Verkehrssicherungspflicht im Wald

22 Eine Forstbetriebskarte selbst erstellen

- 23 Forstwege – Neubau
- 23 Forstwege – Pflege und Unterhalt
- 24 Aktuelle Waldschäden: Käfer, Pilze und Co.
- 24 Eichenprozessionsspinner erkennen und bekämpfen
- 25 Onlinekurse**
- 26 Grundkenntnisse für neue Waldbesitzende
- 27 Grundlagen der Verkehrssicherungspflicht
- 27 Wiederbestockung von Schadflächen
- 29 Waldtechnikurse**
- 30 Motorsägen-Basiskurs
- 31 Motorsägen-Fortgeschrittenenkurs
- 32 Seilwindenunterstützte Fällung mit Baumsteigen
- 33 Praxiskurs Holzernte für Junglandwirte
- 33 Motorsägenkurs für Zufäller
- 34 Modul – Motorsägengrundlehrgang (SVLFG),  
Modul A (DGUV I 214-059)
- 34 Modul – Baumfällung und Aufarbeitung (SVLFG),  
Modul B (DGUV I 214-059)
- 35 Modul D nach DGUV Information 214-059
- 35 Modul D nach DGUV Information 214-059 mit Bedienschulung  
nach DGUV Grundsatz 308-008
- 36 Arbeiten mit der Seilwinde
- 37 Wiederkehrende Seilwindenprüfung
- 37 Arbeiten mit dem Rückewagen
- 38 Wiederkehrende Ruckekranprüfung
- 38 Rückewagen Kombikurs
- 39 Bäume pflanzen
- 40 Kultur- und Jungbestandspflege
- 41 Bäume wertasten
- 41 Fortbildung für Forstwirte und Forstwirtschaftsmeister
- 42 Abschluss im Beruf Forstwirt/-in gemäß §45/2 BBiG**
- 42 Zulassungskurs
- 43 Abschlusskurs Theorie
- 43 Abschlusskurs Praxis
- 43 Abschlussprüfung
- 44 Kommunikation & Zeitplanung**
- 44 Miteinander statt gegeneinander – Erfolgreich kommunizieren
- 45 Rhetorikkurs
- 45 Selbstmanagement – Zeitmanagement – Stressbewältigung
- 46 Fortbildung für Forstwirtschaftliche Zusammenschlüsse**
- 46 Aufgaben einer/eines FBG-/WBV-Vorsitzenden
- 47 Vereinsrecht und Steuerrecht
- 47 Erfolgreiche Kooperation zwischen FZus und AELF
- 48 Social Media – ein Überblicksseminar für FZus
- 48 Hinweise zu den Kursen für Forstwirtschaftliche Zusammenschlüsse
- 48 Die Infotagung für die Forstwirtschaftlichen Zusammenschlüsse
- 49 Allgemeine Geschäftsbedingungen (AGB)**
- 51 Anfahrt**

Hinweis: Sämtliche Personenbezeichnungen gelten für m/w/d.

# DAS TEAM DER WALDBAUERNSCHULE



Peter Hummel  
*Schulleiter*



Annette Scholz  
*Stellvertretende  
Schulleiterin*



Kai Sühlfleisch  
*Forstlicher Lehrer*



Katharina Fottner  
*Revierleiterin*



Thomas Fottner  
*Arbeitslehrer*



Lothar Zillner  
*Koordinator  
Waldbesitzerfortbildung*



N.N.  
*Ausbildungsberatung*



Peter Hofweber  
*Ausbildungsberatung*



Leonard  
Armbrecht  
*Forstwirt*



Tobias Boßle  
*Forstwirt*



Dirk Hecht  
*Forstwirtschaftsmeister*



Markus Huber  
*Forstwirtschaftsmeister*



Rainer Inseher  
*Forstwirtschaftsmeister*



Siegfried Ferstl  
*Forstwirtschaftsmeister*



Jürgen Kristen  
*Forstwirtschaftsmeister*



Georg Pflüger  
*Forstwirtschaftsmeister*



Maximilian  
Klingseisen  
*Forstwirt*



Ludwig Rojer  
*Forstwirtschaftsmeister*





Michael Saller  
*Forstwirtschaftsmeister*



Rita Stein  
*Verwaltungsleiterin*



Thomas Schmitzer  
*Stellvertretender  
Verwaltungsleiter*



Gabriele Blümlhuber  
*Verwaltung*



Irene Kuhn  
*Verwaltung*



Marita Stockinger  
*Verwaltung*



Annemarie Auer  
*Küchenleiterin*



Maria Alkofer  
*Stellvertretende  
Küchenleiterin*



Annemarie Bösl  
*Küchenkraft*



Monika Gruber  
*Küchenkraft*



Ingeborg Lehner  
*Küchenkraft*



Andrea Listl  
*Küchenkraft*



Renate Schweiger  
*Küchenkraft*



Roland Göbel  
*Hausmeister*

# HERZLICH WILLKOMMEN AN DER BAYERISCHEN WALDBAUERNSCHULE

Die Bayerische Waldbauernschule (WBS) wurde 1937 als Lehrstätte für den Privat- und Körperschaftswald gegründet. Sie wird in enger Kooperation zwischen der Bayerischen Forstverwaltung und dem Verein Bayerische Waldbauernschule e. V. betrieben. Der Verein wird im Wesentlichen vom Bayerischen Bauernverband, dem Bayerischen Waldbesitzerverband und den forstwirtschaftlichen Zusammenschlüssen in Bayern getragen.

## Die Leistungen der WBS

Die Bayerische Waldbauernschule bietet Kurse zu den verschiedensten Themen an. Angesprochen sind alle Waldbesitzer/-innen mit ihren Familienangehörigen und ihren Beschäftigten, sowie die Organe und das Personal der forstwirtschaftlichen Zusammenschlüsse.

In den Waldfachkursen wird umfassendes Wissen zur Waldbewirtschaftung vermittelt. Die Bandbreite reicht von der Kenntnis der Baumarten, ihrer Pflege und Nutzung über betriebswirtschaftliche Aspekte bis hin zur Betriebsführung.

Die Waldtechnikurse bieten Gelegenheit, die fachgerechte Durchführung der Forstbetriebsarbeiten und die sichere Handhabung der dabei eingesetzten Maschinen, Geräte und Werkzeuge zu erlernen.

Das Kursangebot für die forstwirtschaftlichen Zusammenschlüsse unterstützt diese bei der Gestaltung ihrer Strukturen und der Erfüllung ihrer Aufgaben.

Auf den folgenden Seiten finden Sie unser aktuelles Jahresprogramm. Die Kurse sind auch im Internet unter [www.waldbauernschule.de](http://www.waldbauernschule.de) im WBS-Shop zu finden.

## Die Rahmenbedingungen

Die Bayerische Waldbauernschule verfügt über großzügige Gebäude mit Lehrsälen, Schulungs- und Arbeitsräumen, Gästezimmern und eigener Gastronomie.

Die variablen Unterrichts- und Tagungsräume sind umfassend ausgestattet. Die Werkräume bieten Schulungs- und Übungsplätze mit modernstem Maschinen-, Geräte- und Werkzeugbestand. Ein Übungsplatz beim Gebäude und gut 600 Hektar Schulwald in unmittelbarer Nähe ermöglichen praktischen Anschauungsunterricht und eröffnen vielerlei Übungsmöglichkeiten. Das fachlich und pädagogisch erfahrene Lehrpersonal setzt sich aus Förstern und Forstwirtschaftsmeistern zusammen.

Bei mehrtägigen Aufenthalten erfolgt die Unterbringung in modern ausgestatteten Einzelzimmern in der Bayerischen Waldbauernschule oder in Gasthöfen in der näheren Umgebung. Gemeinschaftsräume, eine Kegel-

bahn, eine Sauna und eine atemberaubende Natur vor der Tür ermöglichen eine aktive Freizeitgestaltung. In der unmittelbaren Umgebung laden die Befreiungshalle und das Kloster Weltenburg mit dem Donaudurchbruch zu Ausflügen ein.

## Die Kurspreise

Die WBS weist bei den Waldfach-, Waldtechnik- und Online-Kursen jeweils zwei unterschiedliche Preise aus, einen höheren und einen reduzierten Kurspreis, der aufgrund der geltenden Fördergrundsätze dem folgenden Personenkreis zugute kommt:

- Waldeigentümern und Waldbesitzern
- Familienangehörigen privater Waldbesitzer
- forstlich tätige Mitarbeiter/-innen im Körperschaftswald
- Einsatz- und Führungskräften der Feuerwehr und des Katastrophenschutzes

Entsprechende Angaben sind am Anreisetag vor Kursbeginn auf einem Erfassungsbogen einzutragen. Die Richtigkeit der Angaben ist mit Unterschrift zu bestätigen. Der ausgefüllte Erfassungsbogen ist die Grundlage für die Zuordnung zur entsprechenden Preisklasse.

Um Irritationen zu vermeiden, empfehlen wir Ihnen, Ihren Status vor der Kursanmeldung abzuklären. Bei Fragen dazu stehen wir Ihnen für telefonische Auskünfte gerne zur Verfügung.

Die im Kursprogramm angegebenen Preise beinhalten die Verpflegung und Pauschalgetränke (Wasser, Kaffee, Tee) und bei mehrtägigen Kursen die Kosten für die Übernachtung an der Bayerischen Waldbauernschule oder in Gasthöfen in der näheren Umgebung. Es werden die jeweils gültigen USt-Sätze abgerechnet.

## Allgemeine Hinweise

- Bitte beachten Sie unsere Allgemeinen Geschäftsbedingungen (AGB): Seiten 49 – 50.
- Mit Ihrer Anmeldung erkennen Sie die AGB an.
- Bitte legen Sie die vorgeschriebenen Bescheinigungen und Nachweise vor Kursbeginn vor.
- Für stark nachgefragte Kurse gibt es u. U. während des Jahres Zusatztermine. Diese werden im WBS-Shop unter [www.waldbauernschule.de](http://www.waldbauernschule.de) veröffentlicht.
- **Kursteilnahme generell ab dem vollendeten 18. Lebensjahr.**

## Die Anmeldung

- Telefonisch unter 09441 6833-0 oder
- per Telefax an 09441 6833 -133 oder
- online unter [www.waldbauernschule.de](http://www.waldbauernschule.de) im WBS-Shop.



## Waldwissen erwerben

### HINWEIS FÜR GRUPPEN

Alle waldfachlichen und waldtechnischen Kurse können grundsätzlich auch für Gruppen und zu frei vereinbarten Terminen abgehalten werden:  
Mindestteilnehmerzahl sind 8 Personen bei waldfachlichen und 4 Personen bei waldtechnischen Kursen.  
Wenn möglich passen wir die Inhalte Ihren speziellen Bedürfnissen an.

Bei Interesse setzen Sie sich bitte mit uns in Verbindung!

## GRUNKURS WALDWIRTSCHAFT

(3-wöchig)

- Zielgruppe* Waldbesitzende und Interessierte, die ihren Wald eigenständig bewirtschaften wollen.
- Ziel* Sie erwerben umfassendes Grundwissen.
- Inhalt* Waldbaugrundsätze für die wichtigsten Baumarten, dargestellt an verschiedenen Beispielsbeständen, Standortskunde, Erschließung und Auszeichnung inkl. Massenschätzung, Kosten/Erlöse, Schäden und Schadursachen, Holzsortierung (RVR), Holzverwendung, Holzverkauf, Maschineneinsatz.
- Die Inhalte der nachfolgenden Bausteine 1 – 3 sind im Grundkurs enthalten.**
- Mitzubringen* Eigener Schutzhelm
- Bruttopreis* 918,60 € Waldbesitzer/-innen  
1721,32 € sonst. Teilnehmer/-innen  
inkl. Übernachtung, Frühstück, Mittag- & Abendessen, ges. Umsatzsteuer
- Termine* 10.01. – 28.01.2022  
31.01. – 18.02.2022  
21.02. – 11.03.2022  
05.12. – 23.12.2022

## WALDBAU

### Grundkurs Baustein 1 (1-wöchig)

<i>Zielgruppe</i>	Waldbesitzende und Interessierte, die eigene waldbauliche Entscheidungen treffen wollen.
<i>Ziel</i>	Sie erlernen waldbauliche Grundsätze und können diese zur zielgerichteten Bestandespflege anwenden.
<i>Inhalt</i>	Ansprüche und waldbauliche Behandlung der wichtigsten Baumarten, Besprechung der Pflege- und Durchforstungskonzepte an verschiedenen Beispielen im Wald, Auszeichnungsübung, Standortskunde, Wald im Klimawandel.
<i>Bruttopreis</i>	368,70 € Waldbesitzer/-innen 654,16 € sonst. Teilnehmer/-innen inkl. Übernachtung, Frühstück, Mittag- & Abendessen, ges. Umsatzsteuer
<i>Termine</i>	10.01. – 14.01.2022 31.01. – 04.02.2022 21.02. – 25.02.2022 22.08. – 26.08.2022 05.12. – 09.12.2022

## WALDVERJÜNGUNG UND HOLZVERMARKTUNG

### Grundkurs Baustein 2 (1-wöchig)

<i>Zielgruppe</i>	Waldbesitzende und Interessierte, die ihren Wald gezielt verjüngen und das Holz bestmöglich bereitstellen und vermarkten möchten.
<i>Ziel</i>	Sie erwerben Kenntnisse rund um die Waldverjüngung und die Verwertung von Holz.
<i>Inhalt</i>	Verjüngen von Waldbeständen, Kulturbegründung (Grundlagen und Demonstration verschiedener Pflanzverfahren), Holzkunde, Holzsortierung (RVR) inkl. Übung am Sortierungsparcours, Holzverkauf.
<i>Bruttopreis</i>	368,70 € Waldbesitzer/-innen 632,34 € sonst. Teilnehmer/-innen inkl. Übernachtung, Frühstück, Mittag- & Abendessen, ges. Umsatzsteuer
<i>Termine</i>	17.01. – 21.01.2022 07.02. – 11.02.2022 28.02. – 04.03.2022 29.08. – 02.09.2022 12.12. – 16.12.2022

Wenn Sie unseren Grundkurs Waldwirtschaft oder alle 3 Bausteine absolviert haben, erhalten Sie unseren Motorsägen-Basiskurs (Seite 30) vergünstigt.

*Bruttopreis* 368,70 € Waldbesitzer/-innen, 797,90 € sonst. Teilnehmer/-innen  
inkl. Übernachtung, Frühstück, Mittag- & Abendessen, ges. Umsatzsteuer

## WALDWIRTSCHAFT/VERTIEFUNG

Grundkurs Baustein 3 (1-wöchig)

**Zielgruppe** Waldbesitzende und Interessierte, die noch umfassendere Kenntnisse über die vielseitigen Aspekte der Waldbewirtschaftung erwerben wollen.

**Ziel** Sie erwerben Kenntnisse, die die Grundlagen der Bausteine 1 und 2 ergänzen und abrunden.

**Inhalt** Vorbereitung von Beständen zur schonenden Holzernte, Einsatz vollmechanisierter Holzertesysteme, rechtliche Grundlagen (Verkehrssicherungspflicht, Nachbarschaftsrecht, Jagd, aktuelle Fördermöglichkeiten) , Naturschutz, Waldschäden, Ermittlung von Kennzahlen, wirtschaftliche Betrachtung von Maßnahmen.

**Voraussetzung** Bausteine 1 und 2 oder entsprechende Vorkenntnisse

**Mitzubringen** Eigener Schutzhelm

**Bruttopreis** 368,70 € Waldbesitzer/-innen  
622,32 € sonst. Teilnehmer/-innen  
inkl. Übernachtung, Frühstück, Mittag- & Abendessen,  
ges. Umsatzsteuer

**Termine** 24.01. – 28.01.2022  
14.02. – 18.02.2022  
07.03. – 11.03.2022  
19.12. – 23.12.2022

## RÜCKMELDUNGEN VON TEILNEHMERN:

*„Großer Lehrinhalt gut vermittelt!“*

*„Kompetente Lehrkräfte“*

*„Sehr freundliches Personal in der Küche.“*

*„Auf jede Frage wurde eingegangen.“*

*„Praxisnahe Kursgestaltung mit vielen Exkursionen.“*

*„Neuer Gedankenanstoß zum Thema Wald+Forst“*





## ZUKUNFTSWALD GESTALTEN

(2-tägig)

- Zielgruppe** Waldbesitzende und Interessierte, die ihren Wald im Hinblick auf den Klimawandel bestmöglich aufstellen wollen.
- Ziel** Sie erwerben die notwendigen Kenntnisse, um Ihren Wald so zu bewirtschaften, dass er möglichst gut für die bevorstehenden Veränderungen gerüstet ist.
- Inhalt** Begründung stabiler Wälder, Vorstellung von Pflege- und Durchforstungsmaßnahmen zum Erhalt und Förderung der Baumartenmischung, Alternative Baumarten (Eignung und Eigenschaften), Wildmanagement.
- Bruttopreis** 167,22 € Waldbesitzer/-innen  
351,92 € sonst. Teilnehmer/-innen  
inkl. Übernachtung, Frühstück, Mittag- & Abendessen, ges. Umsatzsteuer
- Termin** 04.10. – 05.10.2022



## CRASHKURS FÜR „NEUE“ WALDBESITZENDE

(1-tägig)

- Zielgruppe** Waldbesitzende und Walderben, die bisher keine oder kaum Vorkenntnisse zur Waldbewirtschaftung haben; Personen, die einen Wald erwerben möchten.
- Ziel** Sie erhalten Informationen über die nachhaltige Bewirtschaftung von Wäldern (Einblicke in Waldbau, Forstrecht, Forstechnik, etc.) und bekommen eine Entscheidungshilfe, ob Sie Ihren Wald selbst bewirtschaften oder einen Dienstleister damit beauftragen wollen.
- Inhalt** Grundkenntnisse in Waldbau, Forstrecht, Informationen zu finanziellen Fördermöglichkeiten, Aufzeigen von Fortbildungsangeboten, Vermeidung von Unfallgefahren, Einblick in Angebote von Dienstleistern (z. B. Waldpflegeverträge).
- Wir versuchen zusätzlich auf individuelle Themenwünsche einzugehen (bitte im Vorfeld mitteilen).
- Durchführung des Kurses zusammen mit der Sozialversicherung für Landwirtschaft, Forsten und Gartenbau (SVLFG).
- Bruttopreis** 61,02 € Waldbesitzer/-innen  
130,05 € sonst. Teilnehmer/-innen  
inkl. Mittagessen, ges. Umsatzsteuer
- Termine** 29.03.2022  
11.10.2022

## WALDWIRTSCHAFT UND NATURSCHUTZ

(2-tägig)

- Zielgruppe** Waldbesitzende und Interessierte, die naturschutzfachliche Belange noch aktiver im Wirtschaftswald integrieren wollen.
- Ziel** Sie erkennen besondere Lebensräume und Habitatbäume und können Sie unter Berücksichtigung der Arbeits- und Verkehrssicherheit fördern bzw. erhalten.
- Inhalt** Steigerung der Artenvielfalt durch geeignete Maßnahmen, Biotop- und Waldrandgestaltung, Eignung von Bäumen als Habitatbäume, Grundsätze der Arbeitssicherheit und der Verkehrssicherungspflicht, finanzielle Förderung.
- Bruttopreis** 167,22 € Waldbesitzer/-innen  
357,82 € sonst. Teilnehmer/-innen  
inkl. Übernachtung, Frühstück, Mittag- & Abendessen, ges. Umsatzsteuer
- Termin** 21.06. – 22.06.2022

„Gutes „Anschauungsmaterial“ im Freien.“

## GRUNDSÄTZE DER NADELHOLZ- BEWIRTSCHAFTUNG (1-tägig)

**Zielgruppe** Waldbesitzende und Interessierte, die ihre Nadelholzbestände zielgerichtet pflegen und durchforsten wollen.

**Ziel** Sie erwerben die notwendigen Kenntnisse, um in den verschiedenen Entwicklungsphasen der derzeit wichtigsten Nadelhölzer (Fichte, Kiefer, Tanne, Douglasie) die richtigen Entscheidungen zu treffen.

**Inhalt** Vorstellung der gängigen Pflege- und Durchforstungskonzepte, Eingriffszeitpunkt und -stärke in unterschiedlich alten Beständen.

**Bruttopreis** 61,02 € Waldbesitzer/-innen  
130,05 € sonst. Teilnehmer/-innen  
inkl. Mittagessen, ges. Umsatzsteuer

**Termin** 19.04.2022

## GRUNDSÄTZE DER LAUBHOLZ- BEWIRTSCHAFTUNG (1-tägig)

**Zielgruppe** Waldbesitzende und Interessierte, die ihre Laubholzbestände zielgerichtet pflegen und durchforsten wollen.

**Ziel** Sie erwerben die notwendigen Kenntnisse, um in den verschiedenen Entwicklungsphasen der bedeutendsten Laubhölzer (Buche, Eiche, Edellaubholz) die richtigen Entscheidungen zu treffen.

**Inhalt** Vorstellung der gängigen Pflege- und Durchforstungskonzepte, Eingriffszeitpunkt und -stärke in unterschiedlich alten Beständen.

**Bruttopreis** 61,02 € Waldbesitzer/-innen  
130,05 € sonst. Teilnehmer/-innen  
inkl. Mittagessen, ges. Umsatzsteuer

**Termin** 20.04.2022

## WALDBESTÄNDE BEGRÜNDEN UND VERJÜNGEN (2-tägig)

- Zielgruppe** Waldbesitzende und Interessierte, die Altbestände planmäßig verjüngen oder Freiflächen wieder aufforsten wollen.
- Ziel** Sie kennen die verschiedenen Möglichkeiten und Voraussetzungen, Bestände natürlich oder künstlich (Pflanzung, Saat) zu verjüngen.
- Inhalt** Naturverjüngung, Pflanzung, Saat, betriebswirtschaftliche, standörtliche und klimatische Aspekte von Baumartenmischungen, Demonstration gängiger Pflanzverfahren, Maßnahmen in Altbeständen mit Auszeichnungsübung, Schätzung der entnommenen Holzmengen.
- Bruttopreis** 167,22 € Waldbesitzer/-innen  
357,82 € sonst. Teilnehmer/-innen  
inkl. Übernachtung, Frühstück, Mittag- & Abendessen, ges. Umsatzsteuer
- Termin** 11.04. – 12.04.2022

## WALDBESTÄNDE PFLEGEN UND DURCHFORSTEN Grundmodul (3-tägig)

- Zielgruppe** Waldbesitzende und Interessierte, die ihre Jungbestände zielgerichtet pflegen und durchforsten wollen.
- Ziel** Sie erwerben die notwendigen Kenntnisse, um in der wichtigsten Entwicklungsphase der Hauptbaumarten die richtigen Entscheidungen zu treffen.
- Inhalt** Grundlagen des Waldbaus, Vorstellung der gängigen Pflege- und Durchforstungskonzepte, Eingriffszeitpunkt und -stärke in unterschiedlich alten Beständen, Auszeichnungsübungen mit Schätzung der Entnahmemenge.
- Bruttopreis** 236,88 € Waldbesitzer/-innen  
451,14 € sonst. Teilnehmer/-innen  
inkl. Übernachtung, Frühstück, Mittag- & Abendessen, ges. Umsatzsteuer
- Termin** 02.08. – 04.08.2022

„Super kompetentes Lehrteam.“

## MISCHBESTÄNDE PFLEGEN UND DURCHFORSTEN

Aufbaumodul (1-tägig)

- Zielgruppe** Waldbesitzende und Interessierte, die vorhandene Baumartenmischungen sichern und fördern möchten.
- Ziel** Sie können die Baumartenmischung durch waldbauliche Eingriffe gezielt steuern.
- Inhalt** Handlungskonzepte für Mischbestände unter Berücksichtigung von Klima und Standort, Beurteilung der Entwicklungsfähigkeit von Mischbaumarten, Auszeichnungsübungen in unterschiedlichen Beständen.
- Bruttopreis** 61,02 € Waldbesitzer/-innen  
182,58 € sonst. Teilnehmer/-innen  
inkl. Mittagessen, ges. Umsatzsteuer
- Termin** Für Gruppen ab 4 Personen auf Anfrage

## WIE WIRD HOLZ SORTIERT UND VERWENDET?

(1-tägig)

- Zielgruppe** Waldbesitzende und Interessierte, die ihre Holzverwertung optimieren möchten.
- Ziel** Sie kennen wesentliche Holzeigenschaften, die Auswirkungen auf die Verwendung und die aktuellen Sortierungsgrundsätze.
- Inhalt** Holzmerkmale, Holzeigenschaften, Verwendungsmöglichkeiten, Sortierungsvorschriften (RVR), Kundenanforderungen, Sortierungsübung.
- Bruttopreis** 61,02 € Waldbesitzer/-innen  
156,32 € sonst. Teilnehmer/-innen  
inkl. Mittagessen, ges. Umsatzsteuer
- Termin** 15.03.2022



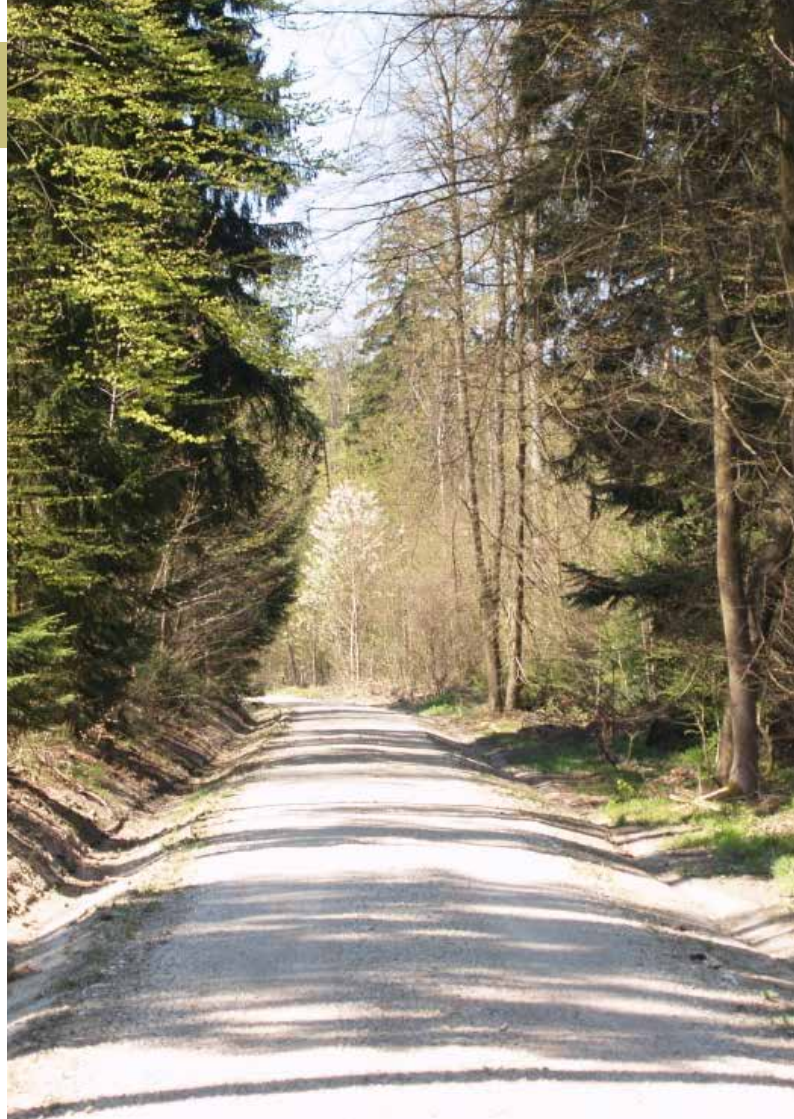
## VERKEHRSSICHERUNGSPFLICHT IM WALD (2-tägig)

- Zielgruppe** Waldbesitzende oder Beauftragte, die vertraglich für die Verkehrssicherungspflicht (VSP) in Wäldern verantwortlich sind.
- Ziel** Sie können die Anforderungen, die sich aus der VSP ergeben, umsetzen.
- Inhalt** Rechtslage, aktuelle Urteile, Verkehrssicherungspflicht bei verschiedenen Ausgangssituationen, Erkennen und Beurteilen von Schäden an Bäumen, praktische Übungen zur Gefährdungsanalyse und Maßnahmenplanung, geeignete Dokumentation.
- Bruttopreis** 167,22 € Waldbesitzer/-innen  
286,18 € sonst. Teilnehmer/-innen  
inkl. Übernachtung, Frühstück, Mittag- & Abendessen,  
ges. Umsatzsteuer
- Termin** 12.07. – 13.07.2022



## EINE FORSTBETRIEBSKARTE SELBST ERSTELLEN (3-tägig)

- Zielgruppe** Waldbesitzer/-innen, die sich eine eigene Karten- und Planungsgrundlage für ihren Wald erstellen wollen
- Ziel** Sie können die verschiedenen Bestände in Ihrem Wald abgrenzen, beschreiben und notwendige Maßnahmen ableiten und kalkulieren. Sie erstellen sich dazu eine eigene Forstbetriebskarte.
- Inhalt** Übung an Beispielsbeständen im Schulwald: Einteilung des Waldes in verschiedene Bestände, Erhebung wichtiger Bestandesdaten wie z. B. Alter, Höhe, Vorrat, Beschreibung der notwendigen waldbaulichen Maßnahmen, Erstellen einer Forstbetriebskarte mit einem offenen GIS-System, Dokumentation der Maßnahmen.
- Voraussetzung** Waldbauliche Grundlagen, die bspw. durch den Besuch der Kurse „Grundkurs Baustein 1“ oder „Pflege und Durchforstung“ erworben wurden, EDV-Kenntnisse.
- Bruttopreis** 236,88 € Waldbesitzer/-innen  
475,02 € sonst. Teilnehmer/-innen  
inkl. Übernachtung, Frühstück, Mittag- & Abendessen,  
ges. Umsatzsteuer
- Termin** 16.05. – 18.05.2022



## FORSTWEGE – NEUBAU

(1-tägig)

- Zielgruppe** Private und kommunale Waldbesitzende, Beschäftigte von FZus, Vorstände von Jagdgenossenschaften und Rechtlerverbänden und generell am Wegebau Interessierte.
- Ziel** Sie erfahren, wie Forstwege professionell geplant und gebaut werden und erhalten Informationen zu finanziellen Fördermöglichkeiten.
- Inhalt** Wegebautechnik, Zusammenarbeit verschiedener Interessengruppen (Waldbesitzer, Landwirte, Forstverwaltung), rechtliche Rahmenbedingungen, finanzielle Förderung.
- Bruttopreis** 73,52 € Waldbesitzer/-innen  
168,82 € sonst. Teilnehmer/-innen  
inkl. Mittagessen, ges. Umsatzsteuer
- Termin** 23.05.2022

## FORSTWEGE – PFLEGE UND UNTERHALT

(1-tägig)

- Zielgruppe** Private und kommunale Waldbesitzende, Beschäftigte von FZus, Vorstände von Jagdgenossenschaften und Rechtlerverbänden und generell an der Wegepflege Interessierte
- Ziel** Sie erwerben Kenntnisse, wie Forstwege professionell gepflegt und instand gehalten werden, um über einen langen Zeitraum optimal nutzbar zu bleiben und aufwändige Komplett-Sanierungen zu vermeiden, bzw. zu reduzieren.
- Inhalt** Technik für den Wegeunterhalt (Pflege der Fahrbahn, des Lichtraumprofils, Wasserableitung, Grabenreinigung, etc.).
- Bruttopreis** 73,52 € Waldbesitzer/-innen  
168,82 € sonst. Teilnehmer/-innen  
inkl. Mittagessen, ges. Umsatzsteuer
- Termin** 24.05.2022

*„Fachlich sehr fundierter und auf das Wesentliche komprimierter Kurs, der durch die Referenten und Vorführungen einprägsam bleibt.“*

## **AKTUELLE WALDSCHÄDEN: KÄFER, PILZE UND CO. (1-tägig)**

- Zielgruppe** Waldbesitzende und Interessierte, die sich über aktuelle Waldschädlinge und Handlungsmöglichkeiten informieren möchten.
- Ziel** Sie kennen die gängigen Waldschädlinge, deren Lebensweise und Schadbilder. Sie wissen, welche Gegenmaßnahmen Sie ergreifen können.
- Inhalt** Schwerpunkte des aktuellen Schadgeschehens im Wald (Borkenkäfer an verschiedenen Baumarten, Schäden an der Buche, Eschentriebsterben, Schäden durch Mäuse, Rüsselkäfer, Schadgesellschaft an Eichen – je nach Interessensabfrage der Teilnehmer/-innen). Ursachen und Zusammenhänge verstehen und verschiedene Gegenmaßnahmen kennenlernen.
- Bruttopreis** 61,02 € Waldbesitzer/-innen  
156,32 € sonst. Teilnehmer/-innen  
inkl. Mittagessen, ges. Umsatzsteuer
- Termin** 28.06.2022

## **EICHENPROZESSIONSSPINNER – ERKENNEN UND BEKÄMPFEN (1-tägig)**

- Zielgruppe** Waldbesitzende, Entscheidungsträger, Verantwortliche und Interessierte, die sich über den Eichenprozessionsspinner (EPS) und die Konsequenzen aus einem Befall informieren wollen.
- Ziel** Sie lernen den richtigen Umgang mit dem EPS: Von der Diagnose über die Gefährdungsbeurteilung bis zur Bekämpfung.
- Inhalt** Biologie des EPS, Gefährdungsbeurteilung, richtiger Umgang mit der Schutzausrüstung, praktische Durchführung der Kontrolle, Festlegen des Handlungsbedarfs, Vorstellen von aktuellen Bekämpfungsverfahren.
- Bruttopreis** 78,52 € Waldbesitzer/-innen  
154,06 € sonst. Teilnehmer/-innen  
inkl. Mittagessen, ges. Umsatzsteuer
- Termin** 16.05.2022



ONLINEKURSE



*Digitales  
Waldwissen*

## GRUNDKENNTNISSE FÜR „NEUE“ WALDBESITZENDE IN 100 MINUTEN

**Zielgruppe** Speziell für „neue“ Waldbesitzerinnen und Waldbesitzer bieten wir in Zusammenarbeit mit der Sozialversicherung für Landwirtschaft, Forsten und Gartenbau (SVLFG) dieses Online-Seminar an.

**Ziel** Beantwortung grundlegender Fragen von neuen Waldbesitzenden, die bisher kaum mit der Materie Wald in Berührung gekommen sind, z. B.:

Gibt es jemanden, der für meinen Wald „zuständig“ ist und wo finde ich diesen?

Kann ich in meinem Wald machen was ich will?

Unterstützt mich der Freistaat Bayern und wenn ja wie tut er das?

Muss ich meinen Wald auf Schädlinge wie Borkenkäfer kontrollieren und an wen wende ich mich im Fall von Borkenkäfer?

Wer hilft mir bei der Bewirtschaftung meines Waldes?

Welche Gefahren lauern beim Einsatz von Maschinen und Geräten?

Muss ich etwas an irgendwen zahlen?

Darf ich meinen Wald für Besucher sperren?

Gibt es Fortbildungen zum Thema Wald und Waldbewirtschaftung?

Das Ziel des Kurses ist es, einen Überblick zu geben, Denkanstöße zu vermitteln sowie Anlaufstellen für Fragen, Hilfe etc. aufzuzeigen.

**Preis** kostenfrei

**Termine** werden auf unserer Homepage veröffentlicht; Anmeldung über unseren wbs-shop (Rubrik Waldbaukurse)



## GRUNDLAGEN DER VERKEHRSSICHERUNGSPFLICHT (ca. 100 Minuten)

- Zielgruppe** Waldbesitzende
- Ziel** Sie kennen die Grundlagen der Verkehrssicherung
- Inhalt** Erster Einblick in die Thematik Verkehrssicherungspflicht in Wäldern, wesentliche Rechtsgrundlagen, Pflichten von Waldeigentümern, grundlegende Hinweise, was beachtet werden sollte.
- Bruttopreis** 15,00 € Waldbesitzer/-innen  
26,91 € sonst. Teilnehmer/-innen
- Termine** werden auf unserer Homepage veröffentlicht;  
Anmeldung über unseren wbs-shop  
(Rubrik Waldfachkurse/weitere Waldfachkurse)

Ausführlich und vertiefend wird das Thema Verkehrssicherungspflicht in unserem 2-tägigen Präsenzkurs (S. 21) behandelt.

## WIEDERBESTOCKUNG VON SCHADFLÄCHEN (ca. 100 Minuten)

- Zielgruppe** Waldbesitzende
- Ziel** Worauf kommt es an bei der Wiederaufforstung von Schadflächen?
- Inhalt** Analyse der Ausgangslage, welche Informationen sind wichtig für die Baumartenwahl, wie wird den Pflanzen ein guter Start ermöglicht? Das Online-Seminar bietet einen Überblick zur Wiederbestockung von Schadflächen. Fragen von Teilnehmer/-innen werden ebenfalls beantwortet.
- Bruttopreis** 15,00 € Waldbesitzer/-innen  
26,91 € sonst. Teilnehmer/-innen
- Termine** werden auf unserer Homepage veröffentlicht;  
Anmeldung über unseren wbs-shop  
(Rubrik Waldtechnikurse/Pflanzung und Wertastung)



## WALDTECHNIKKURSE



*Maschinen, Geräte und  
Werkzeuge richtig einsetzen*

# MOTORSÄGEN-BASISKURS

(1-wöchig)

**Zielgruppe** Waldbesitzende und Interessierte, die noch keine oder wenig Erfahrung im Umgang mit der Motorsäge haben.

**Ziel** Sie erlernen die Grundkenntnisse und -fertigkeiten zum sicheren Einsatz der Motorsäge unter einfachen Bedingungen.

**Inhalt** Unfallverhütung, sicherheitstechnische Regeln und Vorschriften, Wartung und Pflege der Motorsäge, Schärfen der Kette, Schneiden von liegendem Holz, Beurteilung von Spannungen, Fällung und Aufarbeitung von schwachen und mittelstarken Bäumen, Zu-Fall-Bringen von Hängern, Lernzielkontrolle.

Der Basiskurs besteht aus den Modulen „Motorsägen-Grundlehrgang“ und „Baumfällung und Aufarbeitung“ gemäß der SVLFG-Information „Ausbilden mit der Motorsäge für Waldbauern und Waldbesitzer“. Der Inhalt des Kurses entspricht den Vorgaben der DGUV Information 214-059 Module A+B.

Bei den hier erworbenen Kenntnissen handelt es sich auch um die Fachkunde für gefährliche Baumarbeiten (AS-Baum-I) nach §2 VSG 4.2 in Verbindung mit Anlage 3.

*„Sehr kompetentes und freundliches Fachpersonal.“*

*„Eine gelungene Woche!“*

**Mitzubringen** Vollständige Persönliche Schutzausrüstung

**Bruttopreis** 466,20 € Waldbesitzer/-innen  
895,40 € sonst. Teilnehmer/-innen  
inkl. Übernachtung, Frühstück, Mittag- & Abendessen, ges. Umsatzsteuer

**Termine** 14.03. – 18.03.2022  
21.03. – 25.03.2022 (nur für Frauen)  
28.03. – 01.04.2022  
25.04. – 29.04.2022  
02.05. – 06.05.2022  
12.12. – 16.12.2022

Dieser Kurs wird von der SVLFG für ihre Versicherten mit 105 Euro bezuschusst. Einen entsprechenden Gutschein erhalten Sie von uns.

Wenn Sie unseren Grundkurs Waldwirtschaft oder alle 3 Bausteine (Seiten 13 – 15) absolviert haben, erhalten Sie unseren Motorsägen-Basiskurs vergünstigt.

**Bruttopreis** 368,70 € Waldbesitzer/-innen,  
797,90 € sonst. Teilnehmer/-innen  
inkl. Übernachtung, Frühstück, Mittag- & Abendessen, ges. Umsatzsteuer



## MOTORSÄGEN-FORTGESCHRITTENENKURS

(4-tägig)

- Zielgruppe** Waldbesitzende und Interessierte, die Standard-Holzerntesituationen gut bewältigen.
- Ziel** Sie erwerben erweiterte Kenntnisse und Fertigkeiten zum sicheren Einsatz der Motorsäge in der Holzernte. Hierbei steht die Einhaltung der Hiebsordnung durch eine zielgerichtete Fällung, auch bei stärkerem Holz und Hängern, im Vordergrund.
- Inhalt** Unfallverhütung, sicherheitstechnische Regeln und Vorschriften, Fällung und Aufarbeitung von mittelstarken und starken Bäumen sowie Vor-, Rück- und Seithängern, Einsatz technischer Fällhilfen, seilunterstützte Fällung mit hohem Anhängen im KAT und DST Verfahren.
- Voraussetzung** Fundierte Erfahrung im Umgang mit der Motorsäge und Nachweis eines mind. 2-tägigen Motorsägen-Kurses.
- Mitzubringen** Vollständige Persönliche Schutzausrüstung
- Bruttopreis** 402,54 € Waldbesitzer/-innen  
816,04 € sonst. Teilnehmer/-innen  
inkl. Übernachtung, Frühstück, Mittag- & Abendessen, ges. Umsatzsteuer
- Termine**
- |                     |                     |
|---------------------|---------------------|
| 10.01. – 13.01.2022 | 17.01. – 20.01.2022 |
| 24.01. – 27.01.2022 | 07.02. – 10.02.2022 |
| 14.02. – 17.02.2022 | 05.12. – 08.12.2022 |
| 19.12. – 22.12.2022 |                     |



Die Münchner Baumkletterschule bietet vom 22. – 26.08.2022 einen Seilkletterkurs SKT A und SKT B an der WBS an.

Information und Anmeldung bei der WBS (Tel. 09441 6833-0) oder beim Anbieter (Tel. 08105 272701).

## SEILWINDENUNTERSTÜTZTE FÄLLUNG MIT BAUMSTEIGEN

(1-wöchig)

- Zielgruppe** Waldbesitzende und Interessierte, die die Aufstellungen und Schnittführungen bei der seilwindenunterstützten Fällung sowie das Baumsteigen erlernen wollen.
- Ziel** Sie erwerben spezielle Kenntnisse und Fertigkeiten zum Einsatz von Motorsäge und Seilwinde bei der seilwindenunterstützten Fällung und erlernen verschiedene Verfahren, um das Seil hoch genug anzubringen.
- Inhalt** Unfallverhütung, sicherheitstechnische Regeln und Vorschriften, Einsatz der Seilwinde bei der Fällung, Verfahren und Techniken zum hohen Anbringen des Zugseils sowohl vom Boden aus (KAT, DST) als auch durch Besteigen von Bäumen mit Steigeisen, Prüfung in Theorie und Praxis.
- Voraussetzung** Fundierte Erfahrung im Umgang mit der Motorsäge und/oder Besuch eines Motorsägen-Fortgeschrittenenkurses, Schwindelfreiheit für das Baumsteigen, bei gewünschter Schlepperbedienung Führerscheinklasse L
- Mitzubringen** Vollständige Persönliche Schutzausrüstung
- Bruttopreis** 531,20 € Waldbesitzer/-innen  
1035,55 € sonst. Teilnehmer/-innen  
inkl. Übernachtung, Frühstück, Mittag- & Abendessen, ges. Umsatzsteuer
- Termin** 25.04. – 29.04.2022



## PRAXISKURS HOLZERTE FÜR JUNGLANDWIRTE UND JUNGLANDWIRTINNEN

(1-wöchig)

- Zielgruppe** Junglandwirte und Junglandwirtinnen nach der Abschlussprüfung.
- Ziel** Sie vertiefen Ihre vorhandenen Kenntnisse und Fertigkeiten zum sicheren Einsatz der Motorsäge bei der Fällung und Aufarbeitung.
- Inhalt** Unfallverhütung, sicherheitstechnische Regeln und Vorschriften, Wartung und Pflege der Motorsäge, Schärfen der Kette, Schneiden von liegendem Holz, Beurteilung von Spannungen, Fällung und Aufarbeitung von schwachen und mittelstarken Bäumen, Zu-Fall-Bringen von Hängern, Lernzielkontrolle.
- Der Inhalt des Kurses entspricht den Vorgaben der SVLFG Information „Ausbilden mit der Motorsäge für Waldbauern und Waldbesitzer“ (Module „Motorsägen-Grundlehrgang“ und „Baumfällung und Aufarbeitung“) sowie der DGUV Information 214-059 Module A+B
- Mitzubringen** Vollständige Persönliche Schutzausrüstung
- Bruttopreis** 466,20 € Waldbesitzer/-innen  
895,40 € sonst. Teilnehmer/-innen  
inkl. Übernachtung, Frühstück, Mittag- & Abendessen, ges. Umsatzsteuer
- Termin** 12.12. – 16.12.2022  
19.12. – 23.12.2022

Dieser Kurs wird von der SVLFG für ihre Versicherten mit 105 Euro bezuschusst. Einen entsprechenden Gutschein erhalten Sie von uns.

## MOTORSÄGENKURS FÜR ZUFÄLLER/-INNEN

(2-tägig)

- Zielgruppe** Waldbesitzende und Interessierte, die im Zuge der mechanisierten Holzernte zufallen wollen. Forstunternehmer und Beschäftigte von Forstunternehmen können ebenfalls teilnehmen.
- Ziel** Sie erweitern und vertiefen Ihre Kenntnisse und Fertigkeiten unter Berücksichtigung der Arbeitsorganisation und Arbeitssicherheit.
- Inhalt** Arbeitssicherheit bei der Holzernte, Unfallverhütungsvorschriften, Verkehrssicherung, Arbeitsorganisation auf der Hiebsfläche, Fäll- und Schneidetechnik, verschiedene Schnittführungen, Einsatz mechanischer und technischer Fällhilfen, Abziehen von Hängern.
- Voraussetzung** Gute Sprachkenntnisse in Deutsch (selbständige Sprachanwendung), Nachweis über 40 Unterrichtseinheiten Motorsägen-Kurs und/oder fundierte Erfahrungen in der motormanuellen Holzernte (schriftliche Bestätigung durch Unternehmen, keine Eigenbestätigung)
- Mitzubringen** Vollständige Persönliche Schutzausrüstung
- Bruttopreis** 345,22 € Waldbesitzer/-innen  
526,92 € sonst. Teilnehmer/-innen  
inkl. Übernachtung, Frühstück, Mittag- & Abendessen, ges. Umsatzsteuer
- Termine** Für Gruppen ab 4 Personen auf Anfrage

## MODUL – MOTORSÄGENGRUNDLEHRGANG (SVLFG), MODUL A (DGUV I 214-059) (2-tägig)

<b>Zielgruppe</b>	DGUV-Versicherte und private Waldbesitzer
<b>Ziel</b>	Sie kennen die Sicherheitsvorschriften, können Schnittführungen im liegenden Holz und die Fällung von Schwachholz bis 20 cm BHD sicher durchführen.
<b>Inhalt</b>	Arbeitsschutz, Gefährdungsbeurteilung, Maschinen und Geräte, Wartung und Pflege inkl. Schärfen der Kette, Arbeitstechniken, Schnittübungen am liegenden Holz, Fällung von Schwachholz, Lernerfolgskontrolle.
<b>Voraussetzung</b>	Befähigung i.S. von §7 DGUV-Vorschrift 1 „Grundsätze der Prävention“ i. V. m. DGUV-Regel 114-018 „Waldarbeiten“, körperliche und geistige Eignung nach VSG 4.3.
<b>Mitzubringen</b>	Vollständige Persönliche Schutzausrüstung
<b>Bruttopreis</b>	245,22€ Waldbesitzer/-innen 426,92 € sonst. Teilnehmer/-innen inkl. Übernachtung, Frühstück, Mittag- & Abendessen, ges. Umsatzsteuer
<b>Termin</b>	21.02. – 22.02.2022

Dieser Kurs wird von der SVLFG für ihre Versicherten mit 60 Euro bezuschusst. Einen entsprechenden Gutschein erhalten Sie von uns.

*„Sehr informativ durch kleine Gruppen.“  
„Hoher Praxisanteil.“*

## MODUL – BAUMFÄLLUNG UND AUFARBEITUNG (SVLFG), MODUL B (DGUV I 214-059) (3-tägig)

<b>Zielgruppe</b>	DGUV-Versicherte und private Waldbesitzer
<b>Ziel</b>	Sie können Bäume über 20 cm BHD fällen und aufarbeiten, sowie Hänger, angeschobene oder gebrochene Bäume sicher zu Boden bringen.
<b>Inhalt</b>	Arbeitsschutz, Gefährdungsbeurteilung, Maschinen und Geräte, Fäll- und Aufarbeitungstechniken, praktische Fällung und Aufarbeitung inkl. Entastung mehrerer Bäume mit einem BHD über 20 cm, Abziehen von Hängern mit Seilzug oder Winde, Lernerfolgskontrolle.
<b>Voraussetzung</b>	Erfolgreich absolviertes Modul A (DGUV), bzw. Modul – Motorsägengrundlehrgang (SVLFG), Befähigung i.S. von §7 DGUV-Vorschrift 1 „Grundsätze der Prävention“ i. V. m. DGUV-Regel 114-018 „Waldarbeiten“, körperliche und geistige Eignung nach VSG 4.3.
<b>Mitzubringen</b>	Vollständige Persönliche Schutzausrüstung
<b>Bruttopreis</b>	323,88 € Waldbesitzer/-innen 621,48 € sonst. Teilnehmer/-innen inkl. Übernachtung, Frühstück, Mittag- & Abendessen, ges. Umsatzsteuer
<b>Termine</b>	19.04. – 21.04.2022 16.08. – 18.08.2022

Dieser Kurs wird von der SVLFG für ihre Versicherten mit 75 Euro bezuschusst. Einen entsprechenden Gutschein erhalten Sie von uns.

## MODUL D NACH DGUV INFORMATION 214-059

(3-tägig)

- Zielgruppe** Versicherte der gesetzlichen Unfallkassen
- Ziel** Sie erwerben Kenntnisse und Fertigkeiten, um Baumkronen aus Arbeitskörben heraus zu bearbeiten und Stämme stückweise abzutragen.
- Inhalt** Arbeitsschutz, Gefährdungsbeurteilung, Auswahl und Einsatz geeigneter Maschinen und Geräte, Schnitttechniken an Ästen, Kronenteilen und Stämmen, Abseiltechniken, stückweise Fällung, Lernerfolgskontrolle.
- Voraussetzung** Erfolgreich absolviertes Modul B oder AS-Baum 1 der SVLFG, Befähigung i.S. von §7 DGUV-Vorschrift 1 „Grundsätze der Prävention“ i. V. m. DGUV-Regel 114-018 „Waldarbeiten“, körperliche und geistige Eignung. Befähigung zum Bedienen von Hubarbeitsbühnen nach DGUV-Grundsatz 308-008 (nicht notwendig, wenn Bedienung grundsätzlich durch Maschinisten oder Verleiher erfolgt).
- Mitzubringen** Vollständige Persönliche Schutzausrüstung
- Bruttopreis** 659,88 € Waldbesitzer/-innen  
932,43 € sonst. Teilnehmer/-innen  
inkl. Übernachtung, Frühstück, Mittag- & Abendessen, ges. Umsatzsteuer
- Termine** 19.04. – 21.04.2022  
02.05. – 04.05.2022

## MODUL D NACH DGUV INFORMATION 214-059

### MIT BEDIENERSCHULUNG

## NACH DGUV GRUNDSATZ 308-008 (4-tägig)

- Zielgruppe** Versicherte der gesetzlichen Unfallkassen
- Ziel** Sie erwerben Kenntnisse und Fertigkeiten, um Baumkronen aus Arbeitskörben heraus zu bearbeiten und Stämme stückweise abzutragen.
- Inhalt** Arbeitsschutz, Gefährdungsbeurteilung, Auswahl und Einsatz geeigneter Maschinen und Geräte, Schnitttechniken an Ästen, Kronenteilen und Stämmen, Abseiltechniken, stückweise Fällung, Bedienerschulung nach DGUV Grundsatz 308-008, Lernerfolgskontrolle.
- Voraussetzung** Erfolgreich absolviertes Modul B oder AS-Baum 1 der SVLFG, Befähigung i.S. von §7 DGUV-Vorschrift 1 „Grundsätze der Prävention“ i. V. m. DGUV-Regel 114-018 „Waldarbeiten“, körperliche und geistige Eignung.
- Mitzubringen** Vollständige Persönliche Schutzausrüstung
- Bruttopreis** 814,54 € Waldbesitzer/-innen  
1202,99 € sonst. Teilnehmer/-innen  
inkl. Übernachtung, Frühstück, Mittag- & Abendessen, ges. Umsatzsteuer
- Termine** 21.03. – 24.03.2022  
11.04. – 14.04.2022  
16.08. – 19.08.2022

## ARBEITEN MIT DER SEILWINDE

(2-tägig)

**Zielgruppe** Waldbesitzende und Interessierte ohne bzw. mit geringer Erfahrung im Umgang mit Schlepper und Seilwinde.

**Ziel** Sie erwerben Grundkenntnisse und -fertigkeiten zum fachgerechten Einsatz der Seilwinde bei der Fällung und Rückung.

**Inhalt** Unfallverhütung, sicherheitstechnische Regeln und Vorschriften, Montage und Demontage von Dreipunkt-Anbauseilwinden, Fahren mit modernen, landwirtschaftlichen Schleppern unter forstlichen Bedingungen, Bedeutung der Feinerschließung, bestands- und bodenschonendes Rücken von Lang- und Kurzholz, Abziehen von Hängern.

**Mitzubringen** Vollständige Persönliche Schutzausrüstung, Führerschein Klasse L

**Bruttopreis** 283,22 € Waldbesitzer/-innen  
527,55 € sonst. Teilnehmer/-innen  
inkl. Übernachtung, Frühstück, Mittag- & Abendessen, ges. Umsatzsteuer

<b>Termine</b>	11.01. – 12.01.2022	17.01. – 18.01.2022
	19.01. – 20.01.2022	24.01. – 25.01.2022
	26.01. – 27.01.2022	08.02. – 09.02.2022
	15.02. – 16.02.2022	08.03. – 09.03.2022
	20.12. – 21.12.2022	



## WIEDERKEHRENDE SEILWINDENPRÜFUNG

(1-tägig)

**Zielgruppe** Waldbesitzende und Interessierte, die die Wiederkehrende Prüfung der eigenen Seilwinde selbst durchführen wollen.

**Ziel** Sie erwerben die notwendige Sachkunde, um bei Vorliegen der übrigen Voraussetzungen die mindestens jährlich vorgeschriebene Überprüfung der eigenen Seilwinde durchführen zu können.

**Inhalt** Unfallverhütung, sicherheitstechnische Regeln und Vorschriften, Aufbau und Funktion der Seilwinde, Material- und Seilschäden, Flämisches Auge gem. DIN EN 13411-3, Messung der Zug- und Bremskraft sowie der Brems- und Kupplungsüberschneidung, Überprüfung anhand einer Checkliste.

**Mitzubringen** Schutzhandschuhe

**Bruttopreis** 102,02 € Waldbesitzer/-innen  
142,77 € sonst. Teilnehmer/-innen  
inkl. Mittagessen, ges. Umsatzsteuer

**Termine**

10.01.2022	13.01.2022
07.02.2022	14.02.2022
07.03.2022	14.03.2022
15.03.2022	11.04.2022
14.04.2022	05.12.2022
06.12.2022	
12.12.2022	
19.12.2022	

„Neueste Technik im Bezug auf Winden/Schlepper.“

## ARBEITEN MIT DEM RÜCKEWAGEN

(1-tägig)

**Zielgruppe** Waldbesitzende und Interessierte ohne bzw. mit geringer Erfahrung im Umgang mit dem Rückewagen.

**Ziel** Sie erwerben Grundkenntnisse und -fertigkeiten zum fachgerechten Einsatz von Rückewagen.

**Inhalt** Unfallverhütung, sicherheitstechnische Regeln und Vorschriften, verschiedene Rückewagen-Typen und Steuerungsarten, Bedeutung der Feinerschließung, praktisches Arbeiten im Wald.

**Mitzubringen** Vollständige Persönliche Schutzausrüstung, Führerschein Klasse L

**Bruttopreis** 119,02 € Waldbesitzer/-innen  
247,44 € sonst. Teilnehmer/-innen  
inkl. Mittagessen, ges. Umsatzsteuer

**Termine**

16.03.2022
17.03.2022
13.12.2022
14.12.2022

## WIEDERKEHRENDE RÜCKEKRANPRÜFUNG

(1-tägig)

- Zielgruppe** Waldbesitzende und Interessierte, die die Wiederkehrende Prüfung des eigenen Rückekrans selbst durchführen wollen.
- Ziel** Sie erwerben die notwendige Sachkunde, um bei Vorliegen der übrigen Voraussetzungen die mindestens jährlich vorgeschriebene Überprüfung des eigenen Rückekrans durchführen zu können.
- Inhalt** Unfallverhütung, sicherheitstechnische Regeln und Vorschriften, Aufbau und Funktion des Rückekrans, Sicht- und Funktionsprüfungen, Überprüfung anhand einer Checkliste.
- Mitzubringen** Schutzhandschuhe
- Bruttopreis** 102,02 € Waldbesitzer/-innen  
142,77 € sonst. Teilnehmer/-innen  
inkl. Mittagessen, ges. Umsatzsteuer
- Termine** 10.02.2022  
17.02.2022  
10.03.2022  
15.12.2022  
22.12.2022

## RÜCKEWAGEN KOMBIKURS

(2-tägig)

- Zielgruppe** Waldbesitzende und Interessierte, die die Wiederkehrende Prüfung des eigenen Rückekrans selbst durchführen wollen und keine bzw. geringe Erfahrung beim Arbeiten mit dem Rückewagen haben.
- Ziel** Sie erwerben die notwendige Sachkunde, um bei Vorliegen der übrigen Voraussetzungen die mindestens jährlich vorgeschriebene Überprüfung des eigenen Rückekrans durchführen zu können. Des Weiteren erlangen Sie Grundkenntnisse und -fertigkeiten zum fachgerechten Einsatz eines Rückewagens.
- Inhalt** Unfallverhütung, sicherheitstechnische Regeln und Vorschriften, Aufbau und Funktion des Rückekrans, Sicht- und Funktionsprüfungen, Überprüfung anhand einer Checkliste, verschiedene Rückewagen-Typen und Steuerungsarten, Bedeutung der Feinerschließung, praktisches Arbeiten im Wald.
- Mitzubringen** Vollständige Persönliche Schutzausrüstung, Führerschein Klasse L
- Bruttopreis** 269,22 € Waldbesitzer/-innen  
463,45 € sonst. Teilnehmer/-innen  
inkl. Übernachtung, Frühstück, Mittag- & Abendessen, ges. Umsatzsteuer
- Termine** 23.02. – 24.02.2022

## BÄUME PFLANZEN

(2-tägig)

- Zielgruppe** Waldbesitzende und Interessierte, die noch keine oder wenig Erfahrung mit der Pflanzung haben oder ihre Kenntnisse und Fertigkeiten auffrischen wollen.
- Ziel** Sie können verschiedene Pflanzverfahren situationsangepasst anwenden.
- Inhalt** Baumartenauswahl, Mischungsformen, Wildlingsgewinnung, Pflanzung, Qualitätsbeurteilung von Forstpflanzen, Üben verschiedener Pflanzverfahren.
- Mitzubringen** Persönliche Schutzausrüstung
- Bruttopreis** 245,22 € Waldbesitzer/-innen  
402,76 € sonst. Teilnehmer/-innen  
inkl. Übernachtung, Frühstück, Mittag- & Abendessen, ges. Umsatzsteuer
- Termin** 12.04. – 13.04.2022

*„War sehr zufrieden mit dem Programm und werde weitere Kurse an der WBS machen.“*





## KULTUR- UND JUNGBESTANDSPFLEGE

(2-tägig)

**Zielgruppe** Waldbesitzende und Interessierte, die noch keine oder wenig Erfahrung mit der Kultur- und Jungwuchspflege haben oder ihre Kenntnisse und Fertigkeiten auffrischen wollen.

**Ziel** Sie können die Notwendigkeit der Kultur- und Jungbestandspflege beurteilen und entsprechende Maßnahmen durchführen.

**Inhalt** Werkzeuge und Arbeitsverfahren in der Kultur- und Jungbestandspflege.

**Mitzubringen** Vollständige Persönliche Schutzausrüstung

**Bruttopreis** 245,22 € Waldbesitzer/-innen  
402,76 € sonst. Teilnehmer/-innen  
inkl. Übernachtung, Frühstück, Mittag- & Abendessen, ges. Umsatzsteuer

**Termin** 07.09. – 08.09.2022



## BÄUME WERTASTEN

(2-tägig)

- Zielgruppe** Waldbesitzende und Interessierte, die Nadel- und Laubhölzer zur Wertsteigerung asten möchten.
- Ziel** Sie erwerben theoretische und praktische Kenntnisse und Fertigkeiten zur fachgerechten Durchführung der Wertastung.
- Inhalt** Geeignete Baumarten und Bestände, Astungszeitpunkt, Astungswerkzeuge, Astungstechniken, Astungsqualität, Rentabilität.
- Mitzubringen** Vollständige Persönliche Schutzausrüstung.
- Bruttopreis** 245,22 € Waldbesitzer/-innen  
402,76 € sonst. Teilnehmer/-innen  
inkl. Übernachtung, Frühstück, Mittag- & Abendessen, ges. Umsatzsteuer
- Termin** 05.09. – 06.09.2022

*„Viel Praxis, gute Möglichkeit etwas auszuprobieren.“*

## FORTBILDUNG FÜR FORSTWIRTE UND

## FORSTWIRTSCHAFTSMEISTER (2-tägig)

- Zielgruppe** Forstwirte/Forstwirtinnen und Forstwirtschaftsmeister/-innen aus dem Privat- und Körperschaftswald sowie forstwirtschaftlichen Zusammenschlüssen und Forstunternehmen.
- Ziel** Ihre Kenntnisse und Fertigkeiten werden aktualisiert und vertieft. Sie erhalten Informationen über Neues in der Forsttechnik, neue Arbeitsverfahren und aktuelle Vorschriften und Regelungen.
- Inhalt** Aktuelles aus dem Bereich Unfallverhütung, Unfälle und die Lehren daraus, aktuelle Themen aus der forstlichen Praxis, Erfahrungsaustausch. Themenvorschläge im Vorfeld des Kurses sind willkommen.
- Mitzubringen** Vollständige Persönliche Schutzausrüstung
- Bruttopreis** 245,22 € Waldbesitzer/-innen  
426,92 € sonst. Teilnehmer/-innen  
inkl. Übernachtung, Frühstück, Mittag- & Abendessen, ges. Umsatzsteuer
- Termin** Auf Anfrage

## ABSCHLUSS IM BERUF FORSTWIRT/-IN GEMÄSS §45/2 BBIG (SEITENEINSTEIGER/-IN)



## ZULASSUNGSKURS (3-wöchig)

**Zielgruppe** Seiteneinsteiger/-innen im Beruf Forstwirt/in

**Ziel** Leistungsfeststellung und Vorbereitung auf die Zulassungsprüfung.

**Inhalt** Vermittlung der wichtigsten Forstbetriebsarbeiten in Theorie und Praxis sowie der für angehende Forstwirtinnen und Forstwirte relevanten, fachlichen Grundlagen.

**Voraussetzung** Mehrjährige Praxis in der Waldarbeit.

**Mitzubringen** Vollständige Persönliche Schutzausrüstung

**Bruttopreis** 916,32 €

inkl. Übernachtung, Frühstück, Mittag- & Abendessen, ges. Umsatzsteuer

zzgl. Kosten für die Übernachtung/Verpflegung während der Prüfungstage an der WBS

**Termin** 10.10. – 28.10.2022

Die Zulassungsprüfung findet an 2 bis 3 Tagen im Zeitraum vom 21.11. – 02.12.2022 statt. Der genaue Prüfungstermin wird während des Kurses bekannt gegeben.

## ABSCHLUSSKURS THEORIE

(3-tägig)

<i>Zielgruppe</i>	Seiteneinsteiger/-innen im Beruf Forstwirt/in
<i>Ziel</i>	Vorbereitung auf die schriftliche Abschlussprüfung.
<i>Inhalt</i>	Kompakte Vermittlung der theoretischen Grundlagen.
<i>Voraussetzung</i>	Zulassung zur Forstwirtabschlussprüfung durch die Zuständige Stelle.
<i>Bruttopreis</i>	167,00 € inkl. Übernachtung, Frühstück, Mittag- & Abendessen, ges. Umsatzsteuer
<i>Termin</i>	30.05. – 01.06.2022

## ABSCHLUSSKURS PRAXIS

(3-wöchig)

<i>Zielgruppe</i>	Seiteneinsteiger/-innen im Beruf Forstwirt/in
<i>Ziel</i>	Vorbereitung auf die praktische Abschlussprüfung.
<i>Inhalt</i>	Vertiefende Übung aller wichtigen, praktischen Arbeiten.
<i>Voraussetzung</i>	Zulassung zur Forstwirtabschlussprüfung durch die Zuständige Stelle.
<i>Mitzubringen</i>	Vollständige Persönliche Schutzausrüstung.
<i>Bruttopreis</i>	916,32 € inkl. Übernachtung, Frühstück, Mittag- & Abendessen, ges. Umsatzsteuer
<i>Termin</i>	27.06. – 15.07.2022

## ABSCHLUSSPRÜFUNG

<i>Zielgruppe</i>	Seiteneinsteiger/-innen im Beruf Forstwirt/in
<i>Ziel</i>	Berufsabschluss Forstwirt/in
<i>Inhalt</i>	Schriftliche und praktische Abschlussprüfung im Beruf Forstwirt/in.
<i>Voraussetzung</i>	Zulassung zur Forstwirtabschlussprüfung durch die Zuständige Stelle.
<i>Mitzubringen</i>	Vollständige Persönliche Schutzausrüstung.
<i>Bruttopreis</i>	Kosten für die Übernachtung/Verpflegung während der Prüfungstage an der WBS.
<i>Termine</i>	Schriftliche Abschlussprüfung: 02.06. – 03.06.2022  Praktische Abschlussprüfung: An 3 bis 4 Tagen im Zeitraum vom 18.07. – 29.07.2022

### MITEINANDER STATT GEGENEINANDER – ERFOLGREICH KOMMUNIZIEREN (2-tägig)

- Zielgruppe** Alle Interessierte, Organe der FZus, Waldbesitzende
- Ziel** Nicht immer verlaufen Gespräche so wie wir es uns wünschen. Das trifft für alle Lebensbereiche zu, auch im Zusammenhang mit der Waldbewirtschaftung. Oft führen unterschiedliche Ansichten, Interessen und Erwartungen, aber auch bestimmte Verhaltensweisen zum Gegeneinander oder in eine ganz unerwartete Richtung.
- Letztlich geht es um die Fragen: Warum verlaufen Gespräche so wie sie verlaufen? Wie kann Kommunikation (besser) gelingen und was kann der einzelne Gesprächspartner dazu beitragen?
- Inhalt** Wichtige Grundregeln der Kommunikation. Agieren und Reagieren im kommunikativen Vorgang. Schwierige Gesprächssituationen meistern (mit Beispielen der Teilnehmer). Den Kurs hält ein erfahrener Kommunikationstrainer.
- Bruttopreis** 461,47 €  
inkl. Übernachtung, Frühstück, Mittag- & Abendessen, ges. Umsatzsteuer
- Termin** Auf Anfrage



## RHETORIK: BEI BESPRECHUNGEN, VORTRÄGEN UND VERANSTALTUNGEN SICHER SEIN (2-tägig)

- Zielgruppe** Alle Interessierte, Organe der FZus, Waldbesitzende
- Ziel** In diesem Seminar geht es um rhetorische Grundlagen, die hier kennengelernt, wiederholt oder vertieft werden können.
- Inhalt** Wie stehe ich eigentlich da, wenn ich spreche, wie wirke ich auf andere, was habe ich zu sagen, wie sage ich's meinen Leuten, rede ich um den Brei herum oder bringe ich's auf den Punkt, worauf kommt's wirklich an? Fragen, die nicht nur für einen selbst interessant, sondern auch im täglichen Umgang mit anderen wichtig sein können. Wer überzeugend auftreten und seine Message nachhaltig bei Zuhörern verankern will, der sollte seinen persönlichen Stil immer wieder einmal hinterfragen und optimieren, er sollte rhetorische Stilmittel kennen und sie bewusst und zielsicher einsetzen sowie typische Fehler vermeiden. Das gilt übrigens nicht nur für die große Rede, sondern auch für jedes kurze Statement, das abzugeben ist.  
Den Kurs hält ein erfahrener Kommunikationstrainer.
- Bruttopreis** 461,47 €  
inkl. Übernachtung, Frühstück, Mittag- & Abendessen, ges. Umsatzsteuer
- Termin** Auf Anfrage

## SELBSTMANAGEMENT – ZEITMANAGEMENT – STRESSBEWÄLTIGUNG (2-tägig)

- Zielgruppe** Alle Interessierte, Organe der FZus, Waldbesitzende
- Ziel** Die Arbeit so strukturieren und organisieren, dass sie ohne dauernde Überlastung gut erledigt werden kann und Beruf und Privatleben im Einklang stehen.
- Inhalt** Zum einen wird den Teilnehmern in diesem Seminar theoretisches Wissen rund um die Themen psychische Gesundheit, Selbst- und Zeitmanagement sowie Burn-out-Prävention vermittelt, zum anderen werden aber auch ganz praktische Anregungen und Übungen zum Umgang mit Stress und Belastungen angeboten. Dabei wird klar, wie wir durch gezieltes Selbstmanagement uns besser organisieren und unseren eigenen Beitrag zu Gesundheit und Burnout-Prävention leisten können.
- Bruttopreis** 461,47 €  
inkl. Übernachtung, Frühstück, Mittag- & Abendessen, ges. Umsatzsteuer
- Termin** Auf Anfrage

## FORTBILDUNG FÜR FORSTWIRTSCHAFTLICHE ZUSAMMENSCHLÜSSE



## AUFGABEN EINER/EINES FBG-/WBV-VORSITZENDEN (2-tägig)

- Zielgruppe** Vorsitzende und Vorstandsmitglieder eines FZus
- Ziel** Überblick über die Aufgabenfelder und Verantwortungen einer/eines Vorsitzenden eines FZus, Erkennen eines eventuellen Handlungsbedarfs und Kennenlernen von Möglichkeiten zur Weiterentwicklung.
- Inhalt** Satzung, Organisationsstruktur, Geschäftsordnung, Arbeits- und Sozialrecht, Führen und Leiten, Finanzen, Haftung, Öffentlichkeitsarbeit, Erfahrungsaustausch und Diskussion.
- Bruttopreis** 271,47 €  
inkl. Übernachtung, Frühstück, Mittag- & Abendessen, ges. Umsatzsteuer
- Termine** Auf Anfrage

## VEREINSRECHT UND STEUERRECHT

(2-tägig)

- Zielgruppe** Vorsitzende, Vorstandsmitglieder, Geschäftsführer/-innen und Mitarbeiter/-innen der FZus
- Ziel** Die Vereinsgeschäfte im Einklang mit der Vereinssatzung und dem geltenden Steuerrecht führen bzw. erledigen (auch nach einer Rechtsformänderung).
- Inhalt** Anerkennung von Zusammenschlüssen mit unterschiedlichen Gesellschaftsformen nach Bundeswaldgesetz (Förderung), die derzeit wichtigsten Gesellschaftsformen im Vergleich (e. V., w. V., e. G., ...), aus der Rechtsform resultierende Pflichten, Körperschaftssteuer, Umsatzsteuer bei In- und Auslandsgeschäften, Verkaufsart und Steuer (Vermittlung, Eigengeschäft, Ab-Stock-Verkauf), sonstige Geschäfte (Waldbewirtschaftungsverträge, ...), Rechnungswesen, Buchführung, Steuern und Abgaben bei verschiedenen Beschäftigungsverhältnissen (70-Tage-Arbeitskräfte, 450 €-Jobs), Erfahrungsaustausch und Diskussion.
- Bruttopreis** 302,97 €  
inkl. Übernachtung, Frühstück, Mittag- & Abendessen, ges. Umsatzsteuer
- Termine** Auf Anfrage

## ERFOLGREICHE KOOPERATION ZWISCHEN

FZUS UND AELF (2-tägig)

- Zielgruppe** Geschäftsführer/-innen und Mitarbeiter/-innen der FZus, FZus-Koordinatoren/-innen am AELF. Wünschenswert ist die Teilnahme von „Tandems“ aus beiden Bereichen.
- Ziel** Gemeinsam setzen Sie die zwischen FZus und Forstverwaltung geschlossene Kooperation erfolgreich und wirkungsvoll um. Bestmöglichen Service und Beratung für Ihre Mitglieder und Waldbesitzer zu bieten, gelingt im guten Zusammenwirken zwischen den Serviceleistungen Ihres Zusammenschlusses und der gemeinwohlorientierten Beratung durch die Forstverwaltung. Sie stärken Ihre Kompetenzen in der Zusammenarbeit, lernen verschiedene flexibel einsetzbare methodische Werkzeuge und Konzepte im Bereich Projektmanagement kennen und profitieren von einem intensiven Erfahrungsaustausch mit den anderen Teilnehmern.
- Inhalt** Umsetzung und Weiterentwicklung der Kooperationsvereinbarung zwischen FZus und AELF. Methoden und Werkzeuge für Projektmanagement, Konfliktbewältigung etc.; Rollenklärung in der Zusammenarbeit. Aktuelle Entwicklungen im Bereich „Kooperation“, Erfahrungsaustausch und Diskussion.
- Kursdurchführung** FüAK
- Bruttopreis** 89,22 €  
inkl. Übernachtung, Frühstück, Mittag- & Abendessen, ges. Umsatzsteuer
- Termin** 23.03. – 24.03.2022

## SOCIAL MEDIA – EIN ÜBERBLICKSSEMINAR FÜR FZUS (1-tägig)

- Zielgruppe* Geschäftsführer/-innen, Vorstände und Mitarbeiter/-innen der FZus
- Ziel* Sie wollen potentielle Mitglieder auch im Internet erreichen und mit bestehenden Mitgliedern in Kontakt bleiben. Sie wissen nach diesem Überblickstag, wo es für Sie Sinn macht, sich in Social Media zu engagieren und mit welcher Art von Inhalten.
- Inhalt* Aktuelle Zahlen und Fakten über die meist genutzten Netzwerke, Überblick über Facebook, Instagram, Twitter, Pinterest, LinkedIn.  
Beispiel für die Vermittlung von forstlichen Fachinhalten.
- Mitzubringen* Wenn möglich eigener Laptop
- Bruttopreis* 150,60 €  
inkl. Begrüßungskaffee, Mittagessen, Kaffee/Kuchen,  
ges. Umsatzsteuer
- Termine* Auf Anfrage

## HINWEISE ZU DEN KURSEN FÜR FORSTWIRTSCHAFTLICHE ZUSAMMENSCHLÜSSE

Die Kurstermine werden – soweit noch nicht konkret genannt – rechtzeitig bekannt gegeben. Eine Vormerkung ist möglich und erwünscht.

Gemäß der „Richtlinie zur Förderung projektbezogener Maßnahmen der forstwirtschaftlichen Zusammenschlüsse im Rahmen eines forstlichen Förderprogramms“ (FORSTZUSR) ist unter bestimmten Voraussetzungen die Teilnahme von Beschäftigten und Funktionsträgern der forstwirtschaftlichen Zusammenschlüsse an Lehrgängen der Bayerischen Waldbauernschule förderfähig. Wenden Sie sich hierzu bitte an Ihren zuständigen FZus-Koordinator am Amt für Ernährung, Landwirtschaft und Forsten.

Veranstaltungshinweis:

### DIE INFOTAGUNG FÜR DIE FORSTWIRTSCHAFTLICHEN ZUSAMMENSCHLÜSSE

findet am 7. / 8. Oktober 2022 statt.

Die Einladung mit Tagesordnung erfolgt rechtzeitig vor der Veranstaltung.



# ALLGEMEINE GESCHÄFTSBEDINGUNGEN (AGB)

## 1. Anmeldung und Vertragsabschluss

Die Anmeldung zur Teilnahme an Kursen erfolgt telefonisch, schriftlich oder über das Internet. Bei der Anmeldung ist verbindlich anzugeben, ob die vorgesehene Übernachtungsmöglichkeit gewünscht wird. Mit der Anmeldung werden die AGB anerkannt. Anmeldungen werden grundsätzlich in der Reihenfolge ihres Eingangs berücksichtigt. Mit Zugang der Anmeldebestätigung kommt der Vertrag über die Kursteilnahme zustande.

Die Anmeldebestätigung erfolgt bei telefonischer oder schriftlicher Anmeldung in Schriftform, bei Anmeldung über Internet per E-Mail.

## 2. Widerruf

Diesen Vertrag kann der/die Vertragsnehmer/in rückgängig machen, indem er/sie den Widerruf des Vertrages erklärt. Die Widerrufsfrist beträgt 14 Tage. Sie beginnt mit dem Tag des Zugangs der Anmeldebestätigung, in der auch über das Widerrufsrecht informiert wird.

## 3. Preise

Die angegebenen Preise sind Bruttopreise. Sie umfassen die Kosten für die Unter-richte einschließlich der Kosten für die dazu notwendigen Maschinen, Geräte und Werkzeuge, für die Verpflegung, die Übernachtung zwischen den Kurstagen bei mehrtägigen Kursen, sowie die zu entrichtende gesetzliche Umsatzsteuer. Wurde der Kurs ohne Übernachtungsmöglichkeit gebucht, wird vom Preis ein entsprechender Pauschbetrag abgezogen. Weitere Einzelleistungen sind nicht abwählbar. Für Waldbesitzer/-innen und Sonstige gelten aufgrund gesetzlicher Regelungen unterschiedliche Preise. Der Status wird mittels eines Fragebogens vor Kursbeginn erhoben und geklärt.

## 4. Fälligkeit, Verzug, Zahlung

Der Preis ist ohne Abzug und unabhängig von eventuellen Leistungen Dritter als Gesamtes fällig. Eintägige Kurse sind grundsätzlich am Kurstag bar zu bezahlen. Bei den übrigen Kursen erhalten die Teilnehmer/-innen am letzten Kurstag eine Rechnung. Die Zahlungsfrist beträgt 14 Tage. Die WBS behält sich das Recht vor, in begründeten Einzelfällen Vorkasse zu fordern.

## 5. Rücktritt

Der/die Teilnehmer/in kann nach Ablauf der Widerspruchsfrist telefonisch oder schriftlich von der Kursanmeldung zurücktreten. Geht die Rücktrittserklärung

- bis spätestens 22 Tage vor dem Tag des Kursbeginns (Poststempel) ein, entfällt der Preis
- vom 21. bis zum 8. Tag vor dem Tag des Kursbeginns (Poststempel) ein, werden 50% des Nettopreises erhoben
- ab dem 7. Tag vor dem Tag des Kursbeginns (Poststempel) ein, werden 100% des Nettopreises erhoben.

Der/die Teilnehmer/in wird von der Zahlungsverpflichtung frei, wenn er/sie mit Zustimmung der WBS eine/n Ersatzteilnehmer/in stellt. Die Zustimmung wird nur verweigert, wenn dem/der Ersatzteilnehmer/in die Zulassungsvoraussetzungen oder die persönliche Eignung zur Kursteilnahme fehlen.

## 6. Kursabbruch und Kursausschluss

Grundsätzlich wird der gesamte Preis erhoben, wenn der/die Teilnehmer/in

- nicht erscheint
- den Kurs vorzeitig abbricht
- von der Teilnahme ausgeschlossen werden muss, weil er/sie die erforderlichen Zulassungsvoraussetzungen vor Kursbeginn nicht vorlegen kann
- den Kurs aufgrund mangelnder Qualifikation vorzeitig abbrechen muss
- vom Kurs aufgrund persönlichen Fehlverhaltens ausgeschlossen wird.

## **7. Absage von Kursen**

Die WBS hat das Recht, bei Vorliegen höherer Gewalt, bei ungenügender Beteiligung oder kurzfristigem Ausfall von Dozenten/Trainern Kurse abzusagen. Der/die Teilnehmer/in wird unverzüglich informiert. Weitergehende Schadensersatzansprüche sind ausgeschlossen.

## **8. Dozenten- /Trainerwechsel**

Soweit der Gesamtzuschnitt des Kurses nicht wesentlich beeinträchtigt wird, berechtigen der Wechsel von Dozenten/Trainern, Ortsverschiebungen oder Änderungen im Ablaufplan weder zum Vertragsrücktritt noch zur Minderung des Preises.

## **9. Haftung**

Die WBS haftet nicht für Schäden des Teilnehmers/der Teilnehmerin, es sei denn, der Schaden beruht auf Vorsatz oder grober Fahrlässigkeit der WBS oder ihrer Erfüllungsgehilfen. Unberührt davon bleibt die Haftung für Verletzung von Leben, Körper und Gesundheit.

## **10. Urheberrecht**

Fotografieren, Filmen und Tonaufnahmen in den Kursen sind nicht gestattet. Die ausgeteilten Kursunterlagen sind urheberrechtlich geschützt. Kopieren und/oder Weitergabe an Dritte ist nur mit vorheriger Einwilligung des Urheberrechtsinhabers zulässig. Bei Nichtbeachtung behalten wir uns die Geltendmachung von Unterlassungsansprüchen und Schadenersatzforderungen vor.

## **11. Foto- und Filmaufnahmen**

Fotografien und Filme, die von Beschäftigten der WBS während der Kurse aufgenommen werden, können von der WBS für eigene Werbezwecke verwendet werden. Sind Teilnehmer/-innen mit der Regelung nicht einverstanden, muss vor Kursbeginn eine schriftliche Erklärung über die Nichteinwilligung vorliegen.

## **12. Datenschutz**

Die Speicherung der Daten des Teilnehmers/der Teilnehmerin erfolgt auf Basis der in Art. 5 Abs. 1 DSGVO vorgesehenen Interessenabwägung entsprechend dem Verarbeitungszweck und dient der Aufgabenerfüllung der WBS.

## **13. Sonstiges**

Nebenabreden bedürfen der Schriftform. Der Verwaltungsbereich, die Lehrsäle, der Gastronomiebereich und die Unterkünfte dürfen nur mit Straßen-/Freizeitschuhen betreten werden. Das Mitbringen von Tieren ist mit Ausnahme von Hunden nicht gestattet. Es gilt die Hausordnung und das zusätzliche „Merkblatt Hunde“.

## **14. Erfüllungsort, Gerichtsstand**

Erfüllungsort für die Leistung ist der jeweils vereinbarte Kursort, sofern nicht anders angegeben. Gerichtsstand ist München.

## **15. Unwirksame Klauseln**

Im Fall der Unwirksamkeit einzelner Klauseln dieser Bedingungen bleibt die Wirksamkeit der übrigen unberührt.

## **16. Gültigkeit der AGB**

Diese Geschäftsbedingungen gelten ab dem 01.05.2019. Die früheren AGB verlieren zu diesem Zeitpunkt ihre Gültigkeit.

## Übersichtsplan

### Anreise mit PKW

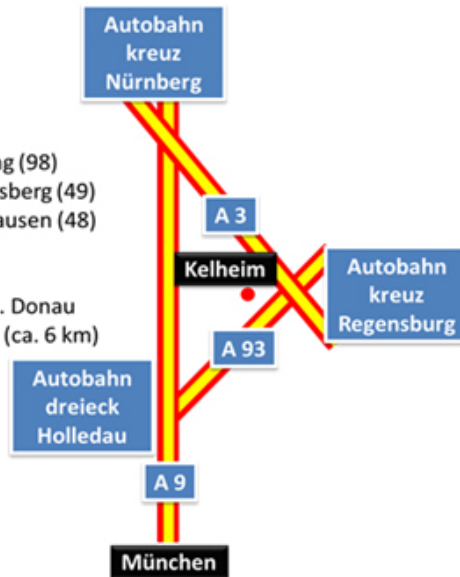
A 3: Ausfahrt Sinzing (98)

A 93: Ausfahrt Abensberg (49)  
oder Hausen (48)

### Anreise mit Zug

Zielbahnhof Saal a. d. Donau

Ab Saal mit dem Taxi (ca. 6 km)



## Lageplan Kelheim

